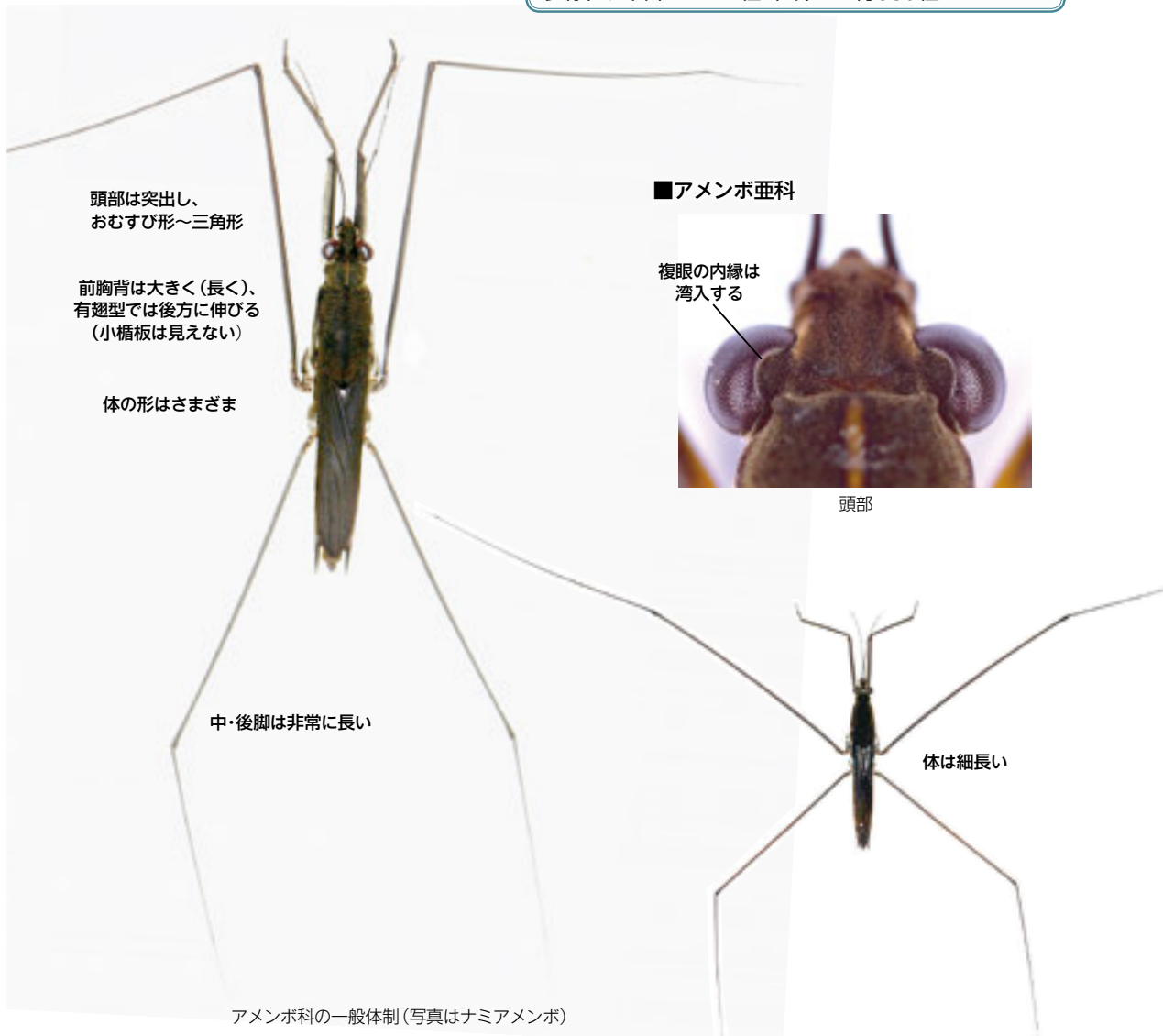


アメンボ科

体長 ▶ 1.5~37mm
 色彩 ▶ 茶褐色~黒褐色
 食性 ▶ 捕食性
 すみか ▶ 水面(止水~流水、汽水や海面も)
 多様性 ▶ 日本から27種、世界から約530種



頭部は突出し、おむすび形~三角形

前胸背は大きく(長く)、有翅型では後方に伸びる(小楯板は見えない)

体の形はさまざま

中・後脚は非常に長い

アメンボ科の一般体制(写真はナミアメンボ)

■アメンボ亜科



複眼の内縁は湾入する

頭部

体は細長い

アメンボ亜科の一般体制(写真はオオアメンボ)

■ウミアメンボ亜科

複眼は湾入しない

体は短い紡錘形

ウミアメンボ亜科の一般体制(写真はシミアメンボ)

■トガリアメンボ亜科

腹部第8節が細長い

トガリアメンボ亜科の一般体制(写真はトガリアメンボ)

■アメンボ亜科の各種は、サイズ、触角や脚の節長、前胸背の色や紋、腹部の形状などによって見分けられる



ナガサキアメンボ (短翅型♂ホロタイプ標本)

ナガサキアメンボ (短翅型♀)

アマミアメンボ (長翅型♀)



ヒメアメンボ



ツヤセアジアメンボ



ナミアメンボ(短翅型)



コセアカアメンボ