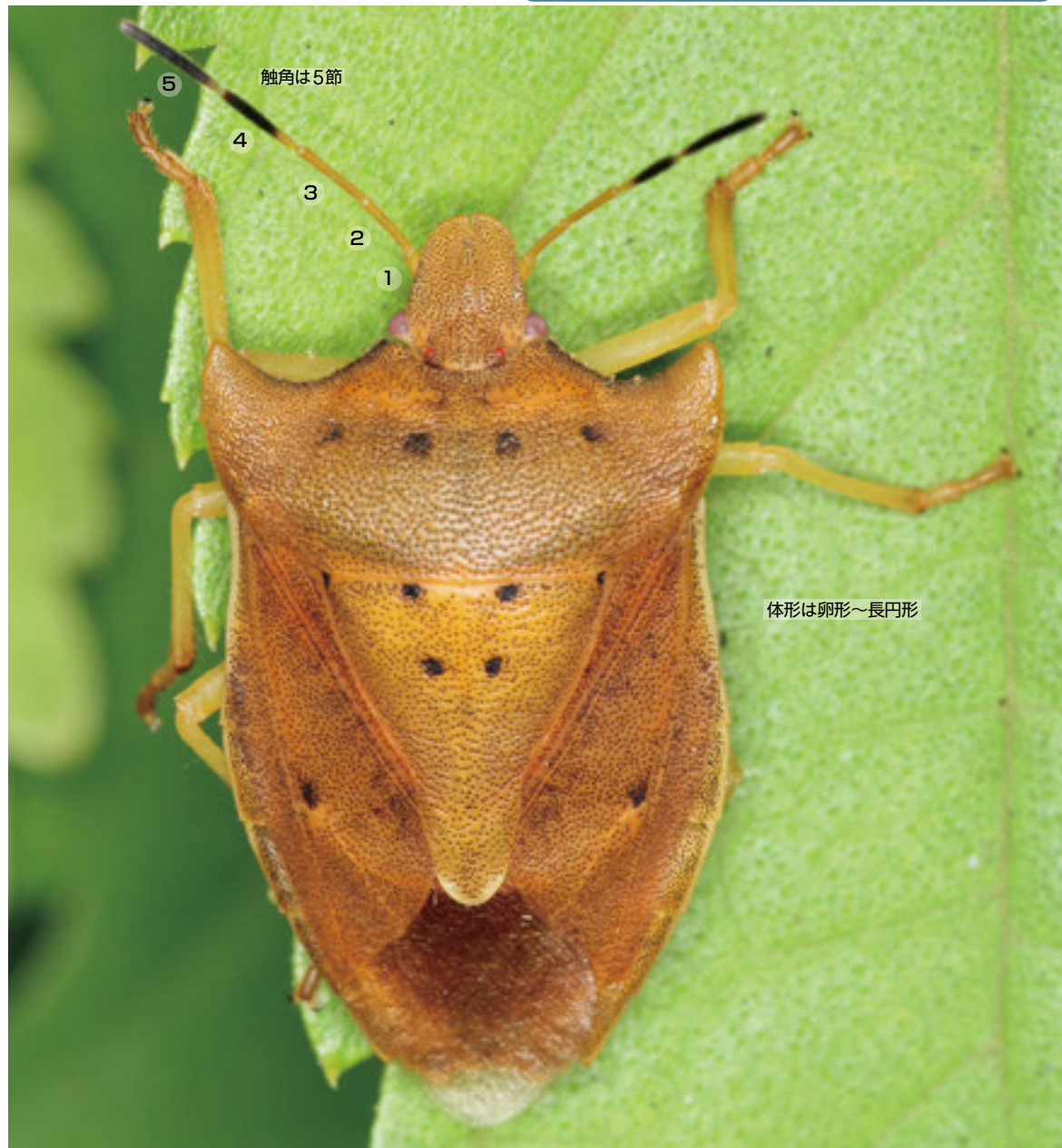
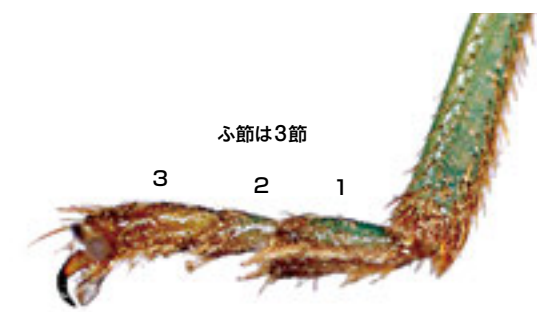


# カメムシ科

体長▶ 4~20mm  
 色彩▶ さまざま  
 食性▶ 植食性、ときに捕食性  
 すみか▶ 植物上  
 多様性▶ 日本から約85種、世界から4,700種以上



カメムシ科の一般体制(写真はトホシカメムシ)



(写真はチャバネアオカメムシ)



小楯板の先端部から腹部(写真はチャバネアオカメムシ)

## 【亜科の区別】 口吻の形態で見分ける

■カメムシ亜科・クロカメムシ亜科: 口吻は細長い



クロカメムシ亜科の口吻



吸汁中のカメムシ亜科

■クチブトカメムシ亜科: 口吻は太く平たい



クチブトカメムシ亜科の口吻



吸取中のクチブトカメムシ亜科

■エビイロカメムシ亜科: 口吻は短い



エビイロカメムシ亜科の口吻



エビイロカメムシ亜科は触角も短い