

# 水辺を探す ④ 海岸

海岸の水生カメムシは通常見つけにくいですが、生息環境ごとに多様な種類が見られる。

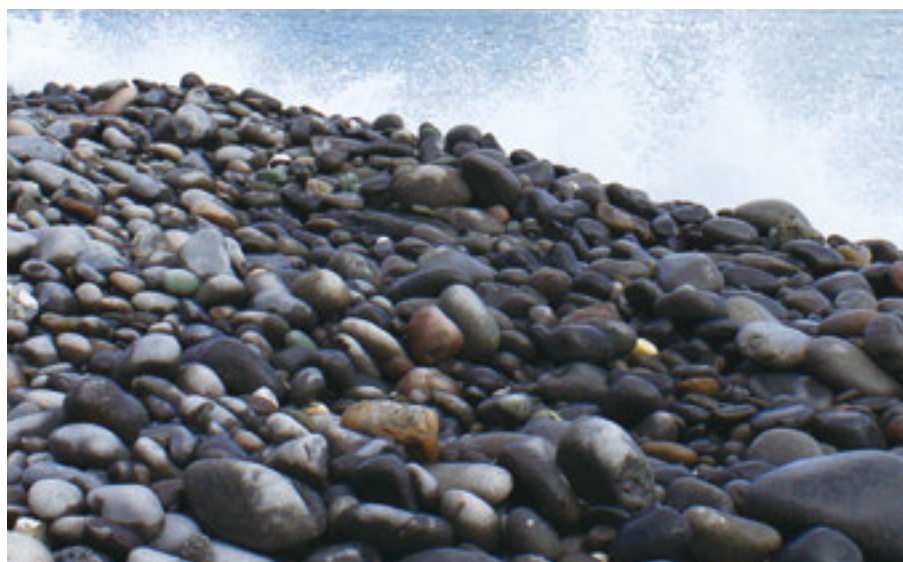


## ① 浜辺



浜辺のアシプトメイズムシ 九州南部以南の海岸の浜辺や落ち葉下におり、ダンゴムシなどを捕食する。前脚は捕獲用に発達している

## ② 礫



礫の下に住むウミズカメムシ 海岸の礫を掘ると見つかリ、水面に見られる他のミズカメムシ類とは生活環境が大きく異なる

## ③ 岩礁



サンゴカメムシ 甲虫のような翅をした微小種で、一般のカメムシのような膜質部がない

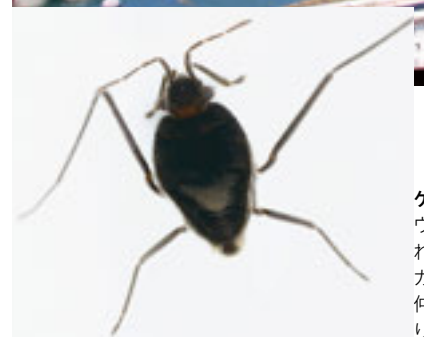


サンゴミズギワカメムシ 南西諸島の磯に生息する

## ④ 沿岸水面



ウミアメンボ ウミアメンボ亜科に属し、ケシウミアメンボより活動範囲は広い。波の穏やかな内湾に生息する



ケシウミアメンボ ウミアメンボと称されているが実際はカタビロアメンボの仲間。岸辺や潮だまりに見られる

