

# 植物を探す ② 果実と種子(1)

花が終わり、実った果実・種子もカメムシにとっての重要な栄養源となる。

## ●農作物とカメムシ

田畑の作物、または果樹園の果物を加害する農業害虫が含まれる。



カキ上のツヤアオカメムシと被害を受けたカキ  
口吻を刺して果実組織を吸汁し、刺された部位  
は変色、変形してしまう



ナシ上のクサガカメムシ 水分の多いナシもカメムシにとって大好  
物となる



ダイズ上の  
ホソヘリカ  
メムシ  
マメ科に寄  
生し、ダイ  
ズ畑にもよ  
く見られる



イネ上のアカスジカスミカメ イネを加害するカメムシは斑点米の  
原因となるため、米農家の悩みのたね

## ●野山の果実とカメムシ

自然林の果実にもいろいろなカメムシがつく。一般に寄主選択性が強く、限られた植物にしか見られないことも多い。



ヤシャブシの実とブチヒラタナガカメムシ ハンノキ属の植物上で  
一生を終え、寄主との結びつきが非常に強い



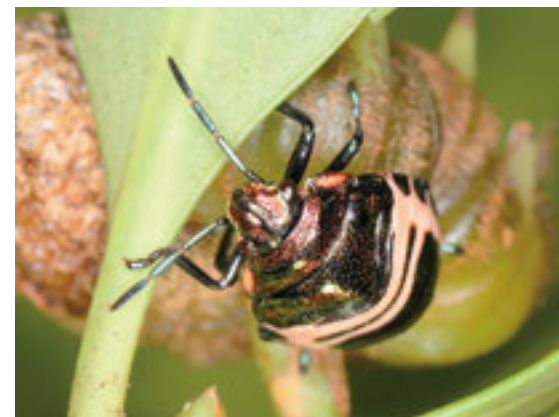
ヤマハンノキの実とチャモンミドリカスミカメ 山地や北日本のヤ  
マハンノキにはミドリカスミカメの仲間がよく集まる



コウゾの実とチャモンナガカメムシ 名前の由来である茶色い模様  
が前翅にあしらわれている



キイチゴの実とトゲカメムシ 野山のフルーツであるキイチゴはカ  
メムシにとってもごちそう



シキミの実とアカスジキンカメムシ4齢幼虫 幼虫はきらびやかな  
成虫とは対照的で、白と暗色のツートンカラーとなる



ミズキの実とハサミツノカメムシ ミズキの実にはさまざまなツノ  
カメムシが見られる。腹部先端の突起は♂の特徴